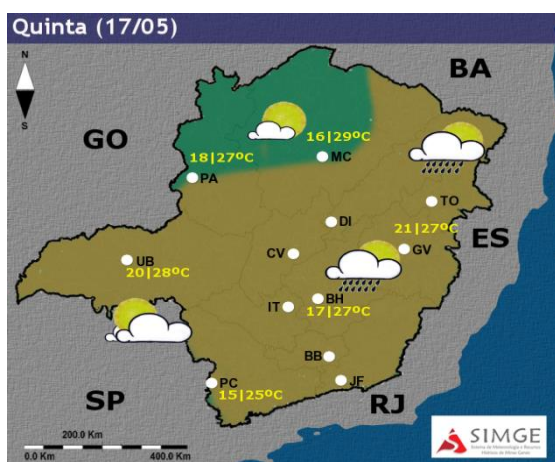


BOLETIM ESTADUAL DE PROTEÇÃO E DEFESA CIVIL

Nº 137, de 17 de Maio de 2018.

1 – PREVISÃO METEOROLÓGICA PARA AS PRÓXIMAS 24H



Na quinta teremos céu parcialmente nublado a nublado com possibilidade de chuvas isoladas no Triângulo, Oeste, Central Mineira, Região Metropolitana, Sul de Minas, Campo das Vertentes e Zona da Mata. Demais regiões, céu parcialmente nublado.

No Triângulo, Central Mineira, Região Metropolitana e Jequitinhonha podem ser observados valores de umidade relativa próximos aos 40% à tarde. No Norte e Noroeste, os valores podem chegar próximos a 25%. Em Belo Horizonte, o dia será de céu parcialmente nublado com possibilidade de ocorrência de chuvas isoladas. As temperaturas estarão variando entre uma mínima de 17°C durante a madrugada e máxima de 27°C, à tarde.

Fonte: SIMGE

2 – OCORRÊNCIAS DE DESTAQUE DE DEFESA CIVIL REGISTRADAS NO ESTADO

▶ Até o fechamento desta edição, não houve informações de municípios ou de órgãos componentes do Sistema de Proteção e Defesa Civil, referente a desastres ou eventos adversos ocorridos no Estado.

3 – RESUMO DA SITUAÇÃO DOS MUNICÍPIOS:

3.1 – PERÍODO CHUVOSO 2017/2018:

SITUAÇÃO	QUANTIDADE DE MUNICÍPIOS
Municípios que decretaram Estado de Calamidade Pública (ECP)	00
Municípios c/ decretos Situação de Emergência (SE) - VIGENTES	59
Municípios c/ decretos - VENCIDOS	05

3.2 – ESTIAGEM / SECA - PERÍODO 2017/2018:

SITUAÇÃO	QUANTIDADE DE MUNICÍPIOS
Municípios c/ decretos Situação de Emergência (SE) - VIGENTES	69
Municípios que decretaram Estado de Calamidade Pública (ECP)	00

Obs.: os decretos têm validade de até 180 (cento e oitenta) dias

Os dados completos a respeito dos decretos de SE ou ECP (municípios decretados, vigência do decreto, etc.) podem ser consultados no link abaixo:

http://www.defesacivil.mg.gov.br/index.php?option=com_content&view=article&id=14

Plantão de Controle de Emergência

Plantão: 07h00min às 19h00min – 3º Sgt BM Rosivaldo
19h00min às 07h00min – 3º Sgt PM Arlem